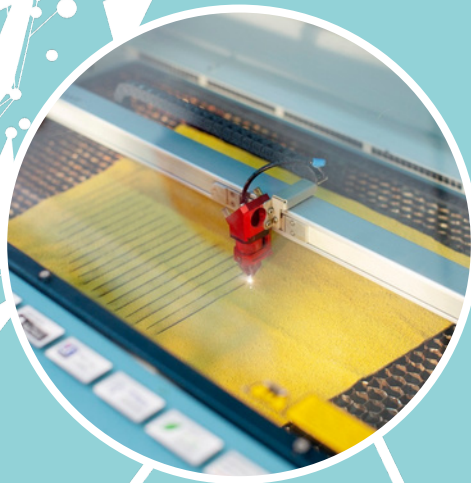


Centre d'Innovation  
des Premiers Peuples

# Le FabLab Onaki

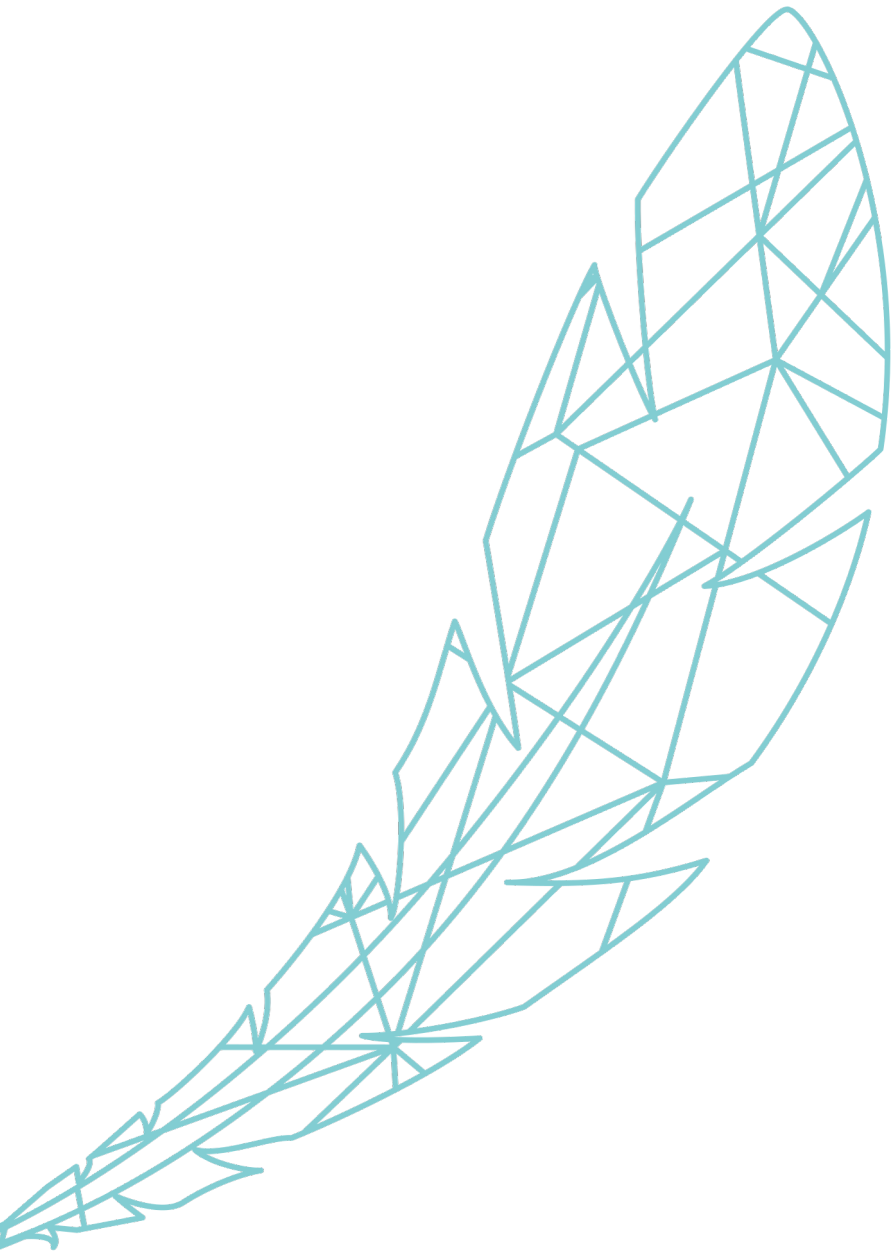
Une voie d'avenir  
novatrice pour  
les jeunes Autochtones



**Lauréat** 45<sup>e</sup> édition  
Les Mercuriades 2025

★ Contribution au développement économique et régional

**FCCQ**

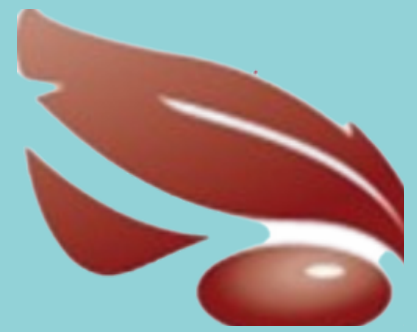


# Table des matières

Le FabLab Onaki, c'est...	4
Un laboratoire de fabrication et de création	5
Un lieu de rencontre sécuritaire	6
Un programme riche et diversifié	7
Quatre axes de formation	7
Culture et fierté identitaire	7
Sciences et technologies	7
Projet d'intégration et valorisation	7
Préparation au marché du travail	7
Une vision holistique de l'apprentissage	8
Une approche pédagogique adaptée	9
Des compétences réinvesties	10
Des apprentissages reconnus	10
Voir plus loin, viser plus haut	10
Des résultats encourageants	11
Le FabLab nomade	12
Découvrez nos parcours inspirants	13
Restez à l'affût !	14



# Le FabLab Onaki



## Une vision autochtone de l'innovation

Le FabLab Onaki est bien plus qu'un atelier de fabrication numérique : c'est un lieu de rencontre entre les savoirs traditionnels et les technologies de demain. Développé par le Centre d'Innovation des Premiers Peuples (CIPP), ce modèle repose sur une approche inclusive et culturellement ancrée qui valorise l'apprentissage par la pratique, le développement de compétences numériques et la fierté identitaire.

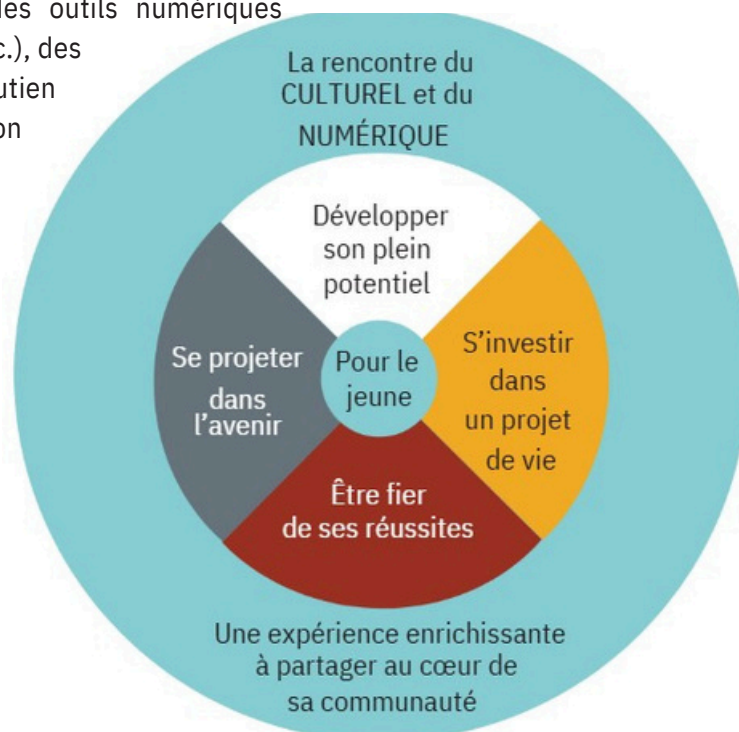
Initiative du CIPP – un organisme à but non lucratif qui appuie l'innovation sociale et technologique avec et pour les Autochtones, tant en milieu urbain que dans les communautés – le FabLab Onaki incarne une pédagogie innovante, fondée sur la transmission des savoirs et la créativité.

Un FabLab, ou laboratoire de fabrication, met à la disposition de ses utilisateurs des outils numériques (imprimante 3D, découpe laser, etc.), des équipements traditionnels et le soutien technique nécessaire à la réalisation de projets concrets.

Le FabLab Onaki, en alliant les dimensions culturelle et technologique, offre aux jeunes Autochtones la possibilité de bâtir leur avenir tout en se reconnectant à leurs racines – qu'ils soient Abénakis, Anichinabés, Atikameks, Cris, Hurons-Wendats, Innus, Inuit, Malécites, Micmacs, Mohawks ou Naskapis.

## Le FabLab Onaki, c'est...

- **Un laboratoire de fabrication et de création** doté d'outils traditionnels et numériques (imprimante 3D, fraiseuse numérique, découpe laser, brodeuse numérique, etc.).
- **Un lieu de rencontre sécuritaire** qui favorise les échanges intergénérationnels et l'expression de soi, où les aînés sont très présents.
- **Un programme riche et diversifié** axé sur l'apprentissage par l'observation, par la pratique et par le partage de savoirs.



# Un laboratoire de fabrication et de création

L'équipe d'instructeurs et d'assistants-instructeurs, composée majoritairement de diplômés de FabLab autochtones, forme les jeunes à l'utilisation d'outils traditionnels et numériques.

Les jeunes conçoivent et fabriquent des œuvres et des objets divers dans le cadre d'un FabLab.

- ▶ Pour exprimer leur créativité, une émotion, ou pour faire valoir leur potentiel.  
*Par exemple, la réalisation d'une œuvre d'art ou d'objets artistiques.*
- ▶ Pour répondre à un besoin personnel ou de la communauté.  
Voici quelques exemples :
  - *Un échiquier électronique capable de se connecter à Internet et de jouer contre un ordinateur;*
  - *L'impression d'une pièce manquante d'un équipement grâce à l'imprimante 3D ;*
  - *L'invention d'un prototype de sauvetage en forêt comme « l'étoile Polaire » grâce à l'électronique et à l'impression 3D.*
- ▶ Pour produire un outil numérique par un prototypage.  
*Par exemple, la fabrication d'un drone.*



Le FabLab trouve sa place au sein de la communauté, puisqu'il répond aux besoins de ses membres en offrant aux jeunes la possibilité de réparer, de créer et d'inventer des objets utiles et concrets.

Il vous manque une pièce d'équipement? Un jeune au FabLab peut l'imprimer.  
Vous n'avez pas l'outil pour l'installer? L'outil peut également être imprimé !

# Un lieu de rencontre sécuritaire

Pour offrir aux jeunes un point d’ancrage et un lieu propice à l’inspiration, le FabLab Onaki se présente comme un espace accueillant et sécuritaire.

« Ce qui a eu le plus grand impact pour moi, c’est d’entrer dans un lieu qui me ressemble. Parfois, quand j’entrais en classe, à l’école, je sentais que je devais refouler qui j’étais vraiment pour réussir. Mais ici, je me sens bien, détendue et à ma place ».

Noémie Chilton, cohorte 2019



## La fierté culturelle

Pour permettre aux jeunes de renouer avec leur culture, la présence des aînés dans divers ateliers est fondamentale.



## Les murs, témoins de parcours

L’espace est décoré graduellement par les participants eux-mêmes. Au fil du temps, chaque cohorte ajoute des éléments pour marquer son passage au FabLab.



## Un accueil continu et bienveillant

L’accueil au FabLab Onaki est une priorité. L’équipe veille à créer un environnement où la confiance, l’écoute et l’expression de soi – individuelle comme collective – peuvent s’épanouir en toute sécurité.

« Lorsque les jeunes arrivent au début d’un projet, ils sont souvent repliés sur eux-mêmes, cachés sous leur “hoodie”, les mains dans les poches. Puis, au fil des jours, leur visage se découvre, tout comme la profondeur de leur personnalité. Ces jeunes ont un potentiel inouï. »



– Céline Auclair, Ph. D., directrice générale et cofondatrice du CIPP

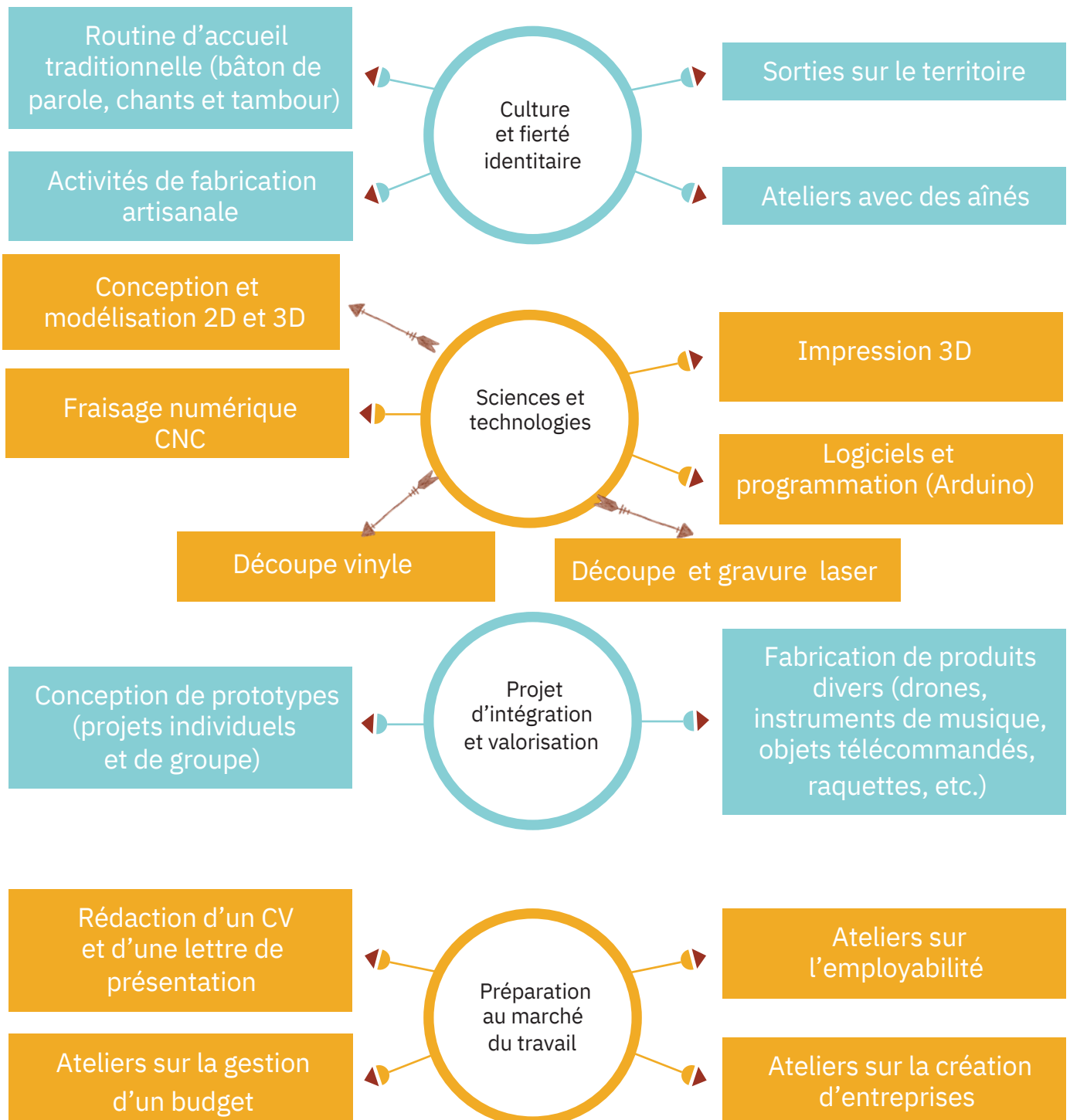
D’ailleurs, les anciens participants, devenus des « Ambassadeurs du FabLab Onaki », prennent une place importante dans l’intégration des nouveaux et restent toujours les bienvenus au FabLab.

# Un programme riche et diversifié

Le FabLab Onaki propose un programme sur six mois, incluant quatre mois de formation suivis de deux mois de stage en entreprise. Les participants reçoivent une rémunération pour leur participation.

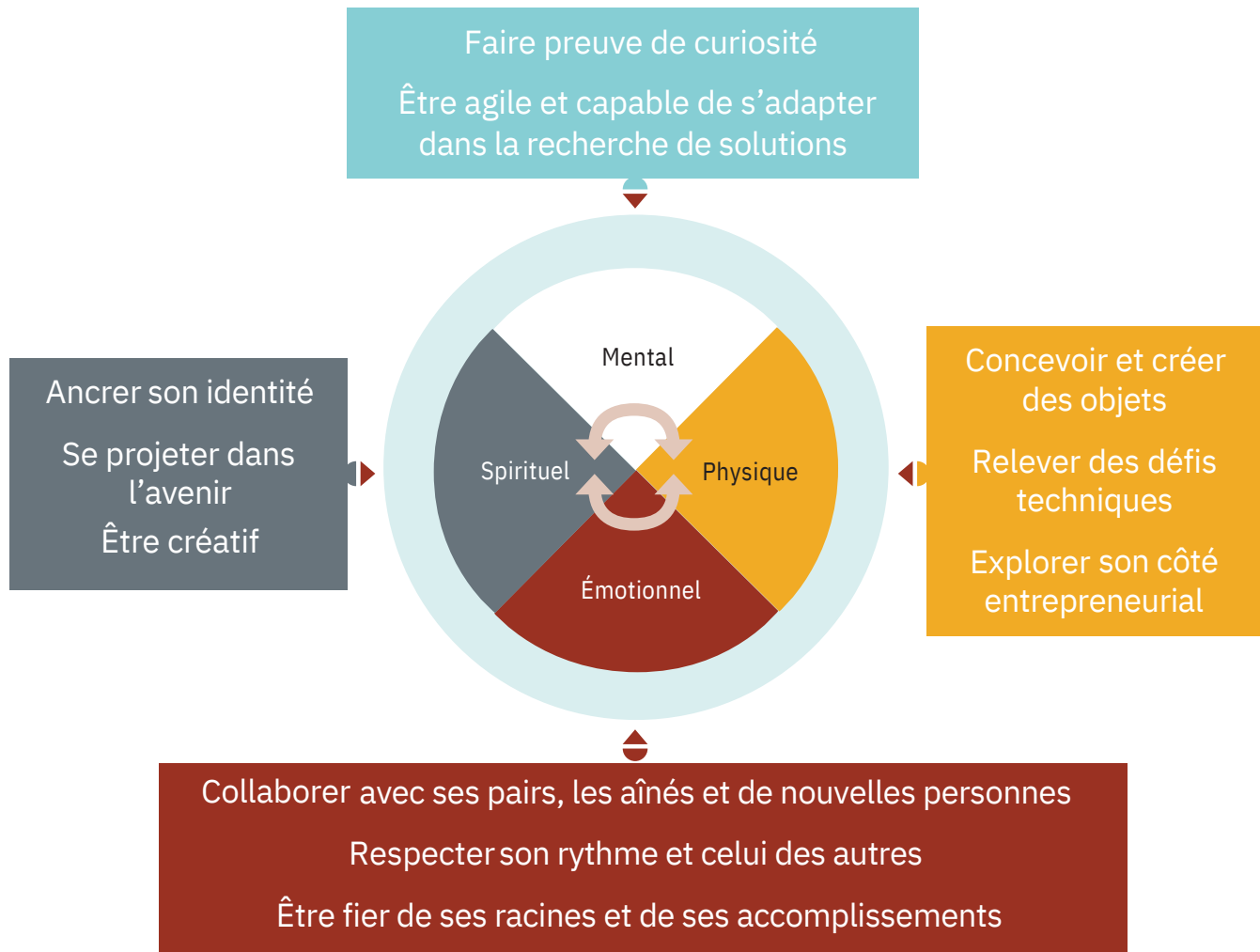
## Quatre axes de formation

Lors des quatre premiers mois du projet, les jeunes participent à plusieurs activités liées à quatre axes de formation majeurs qui unissent les volets culturel et numérique. Voici quelques exemples d'activités liées à chaque axe.



# Une vision holistique de l'apprentissage

- ▶ Développer des compétences adaptées aux défis complexes du 21e siècle;
- ▶ Le CIPP accompagne les jeunes et les femmes autochtones dans un parcours qui intègre savoirs traditionnels, compétences numériques et épanouissement individuel.



« Les FabLabs misent sur l'ouverture au-delà des cultures, des âges et des statuts sociaux. Ce que nous remarquons d'étonnant, c'est que pour nos participants, le FabLab Onaki permet surtout une ouverture sur soi, sur sa propre identité de jeune Autochtone au 21e siècle. »

— **Marco Bacon, président et cofondateur du CIPP**





# Une approche pédagogique adaptée

Les participants apprennent en observant, en expérimentant et en partageant avec les autres.

Voici comment se déroule un atelier typique au FabLab.



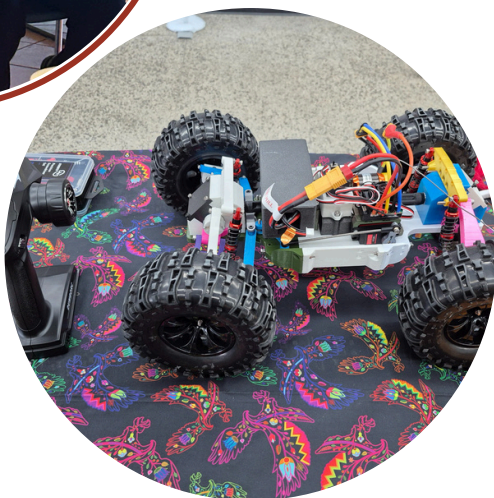
Explication visuelle  
par l'instructeur



Application  
technique par  
l'étudiant sur son  
propre projet



Explication de la  
procédure entre  
étudiants



Ajustements et  
réalisation de la  
maquette

Présentation des  
prototypes

## Des compétences réinvesties

Après quatre mois de formation intensive, les participants ont l'occasion de mettre en pratique leurs apprentissages dans un contexte professionnel réel grâce à un stage de deux mois dans une entreprise ou un organisme. Cette immersion leur permet de consolider leurs compétences techniques et relationnelles, de mieux comprendre les attentes du milieu de travail et de renforcer leur confiance en eux. Pour plusieurs, ce stage représente une première expérience concrète du monde professionnel et un tremplin vers l'emploi, la poursuite d'études ou l'entrepreneuriat.

## Des apprentissages reconnus

Les connaissances et compétences acquises au FabLab Onaki, tant durant les ateliers que lors du stage, sont reconnues par une attestation délivrée par le CIPP. Les participants obtiennent également des badges numériques, développés par le Centre, ainsi qu'une reconnaissance du Cégep de l'Outaouais, qui valorise concrètement leur parcours et enrichit leur curriculum vitae.



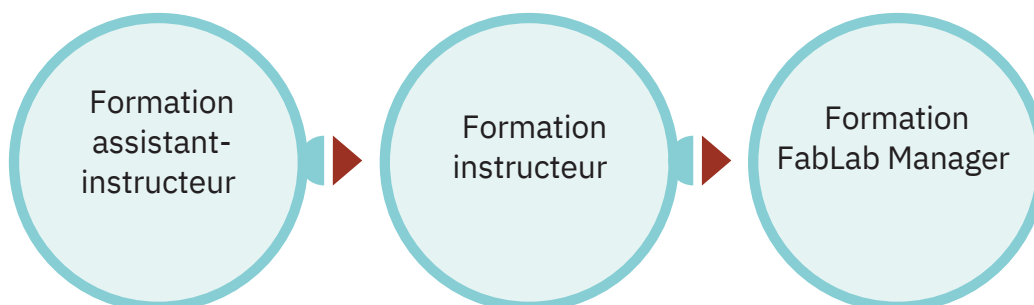
La reconnaissance du Cégep de l'Outaouais marque une étape clé pour le CIPP. Elle confirme la valeur pédagogique du FabLab Onaki et la crédibilité des compétences acquises par les jeunes. Ce lien avec une institution collégiale renforce les ponts entre savoirs autochtones, technologies et éducation.

— Alexandre Bacon, secrétaire du conseil d'administration et cofondateur du CIPP

## Voir plus loin, viser plus haut

Au terme des six mois du Cycle 1, les participants qui souhaitent approfondir leurs compétences et s'investir davantage dans l'univers du FabLab Onaki peuvent poursuivre leur parcours grâce à deux options complémentaires :

- ▶ Cycle 2 – Programme avancé  
Ce parcours permet de perfectionner ses compétences techniques et créatives à travers des projets concrets. Les jeunes approfondissent le design créatif, la modélisation 2D/3D, les technologies intelligentes et la gestion Web, tout en étant accompagnés par des mentors. C'est aussi une occasion de s'impliquer davantage au FabLab comme assistant ou ambassadeur.
- ▶ Formation FabLab Manager  
Destinée à ceux qui souhaitent encadrer et animer un FabLab, cette formation développe des compétences en gestion de projet, animation d'ateliers, transmission des savoirs et leadership communautaire, dans le respect des valeurs autochtones.



# Des résultats encourageants



Lorsqu'ils démarrent leur parcours au FabLab Onaki, la majorité des jeunes ne sont ni en emploi ni aux études.

Au fil de la formation, ils acquièrent des compétences techniques et une plus grande confiance en eux, ce qui leur ouvre de nouvelles perspectives.

Parmi les participants des dernières années...

**76 %**  
ont complété leur formation

Parmi ces finissants, dans les mois qui ont suivi leur participation au FabLab...

**68 %**  
ont trouvé un emploi

**30 %**  
sont retournés aux études

Ces formations offrent aux jeunes la possibilité d'accéder à un emploi au sein même du FabLab ou encore en entreprise. De plus, si un participant désire transformer une idée en projet structurant, le CIPP appuie la création d'entreprise. Comme en témoigne le parcours inspirant d'un participant qui, grâce aux connaissances acquises au FabLab, a lancé sa propre entreprise.

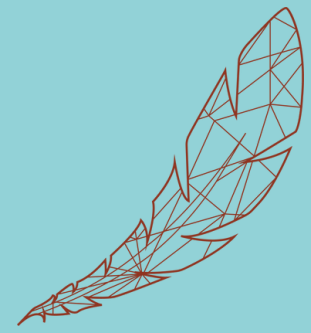
## Rencontrez Alexandre Daigle-Paquette!

À la suite de son expérience au FabLab Onaki, il a créé une entreprise de fabrication d'objets sur mesure, allant d'objets décoratifs à des accessoires pour planches à roulettes en passant par des sangles pour le port du masque.

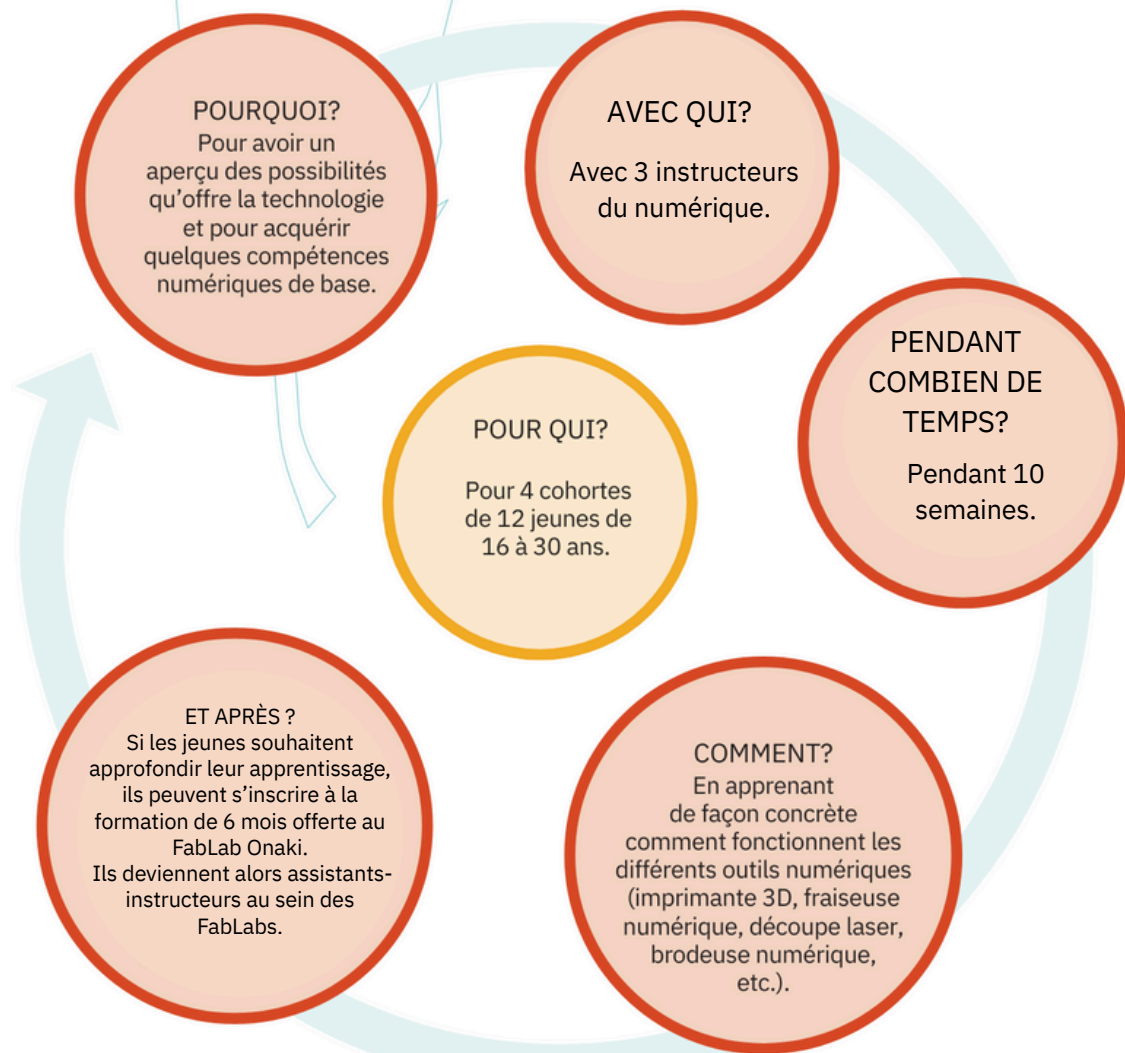
Pour plus de détails, visitez le site Web de son entreprise : [www.geekyourselfout.ca](http://www.geekyourselfout.ca)



# Le FabLab nomade du CIPP vient à vous



Pour rejoindre le plus grand nombre possible de jeunes Autochtones, le CIPP se déplace dans les communautés grâce au **FabLab nomade**, qui offre un programme court de formation.



## Pour plus de détails

Le CIPP offre un service d'accompagnement aux communautés désireuses d'accueillir le FabLab nomade chez elles, ainsi qu'aux jeunes qui désirent participer, à Gatineau, au programme de six mois.

Communiquez avec le CIPP pour en apprendre davantage sur les ressources qui peuvent être mises à votre disposition.



Centre d'Innovation  
des Premiers Peuples

LÀ OÙ LES PREMIERS PEUPLES  
ENGENDRENT LE PROGRÈS

Courriel : [info@cipp-fpic.com](mailto:info@cipp-fpic.com)  
Téléphone : 819-685-2424 poste 108  
Adresse : 85B, Promenade du Portage, Gatineau  
(Québec)

Situé sur le territoire non cédé des  
Algonquins Anishinaabeg

# Découvrez nos parcours inspirants



## FabLab Onaki Cycle 1

Formation et Innovation autochtones à Gatineau

## FabLab Nomade

Une caravane technologique pour connecter les jeunes Autochtones de partout



## FabLab Féminin

Un espace d'autonomisation pour les femmes autochtones

## FabLab Fixes : Exportations

Quatre FabLabs fixes sont actuellement en activité : à Gatineau et à La Tuque (Québec), dans la Nation mohawk d'Akwesasne (Ontario) ainsi qu'à Fredericton (Nouveau-Brunswick)



## FabLab Onaki Cycle 2:

Programme avancé portant sur des thématiques spécialisées : construction, gestion de projet et secteur minier.





# Restez à l'affût!

 [cipp-fpic.com](http://cipp-fpic.com)

 [facebook.com/centredinnovationdespremierspeuples/](https://facebook.com/centredinnovationdespremierspeuples/)

 [linkedin.com/company/centre-d'innovation-des-premiers-peuples/](https://linkedin.com/company/centre-d'innovation-des-premiers-peuples/)

 [instagram.com/centredinnovationpp/](https://instagram.com/centredinnovationpp/)